



ALLIANCE
pour le génie
BIOLOGIQUE
ET MÉDICAL

Concours **TECHNOLOGIES
MÉDICALES INNOVANTES**
2008



Fresenius Medical Care

BCM Body Composition Monitor

Fresenius Medical Care France SAS, Filiale de FRESENIUS MEDICAL CARE GROUPE FRANCE SAS - (PDG : Mr JY WALLOIS)

Filiale Française du groupe Allemand FRESENIUS SE
Fournisseur de systèmes de thérapies d'épuration des organes et en particulier du rein
Fournisseur de soins par ses cliniques de rein artificiel Nephrocare
Implantation en France : Fresnes (siège social) usine de production (l'Arbresles - 69) et aussi d'autres filiales du Groupe FRESENIUS (KABI, Vial,...)

Fresenius Medical Care France SAS à un C.A. de 73.5 M€ en 2007 (produits)

Le **BCM** à partir de la dernière génération de Bioimpédancemètres Multifréquences Spectroscopiques (**BIS**) intègre les innovations majeures suivantes :

- 1) Un modèle tissulaire permettant d'isoler la partie **Hyperhydratation** de la masse corporelle (3C)
- 2) Un modèle physiologique pour améliorer les mesures pour les BMI élevés et faibles versus la BIS
- 3) Une base de population normale et de patients dialysés

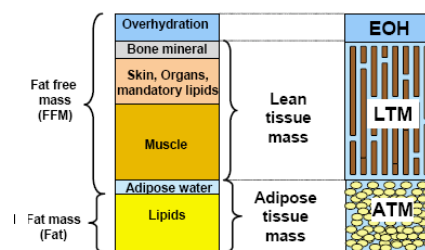
En outre, grâce à son fonctionnement sur batterie, sa rapidité de mesure (moins de 2 minutes), sa carte patient et enfin à son logiciel FMT (Fluid Management Tool) il permet **un suivi Longitudinal et Transversal de nombreux patients à domicile ou en établissements de soins** en Insuffisance Rénale Chronique précoce, terminale ou encore en Post Greffe pour éviter la **dénutrition et la surcharge hydrique, causes majeures des Maladies Cardio Vasculaires** très fréquentes en IRC.

BCM s'adresse naturellement à d'autres populations à risques de dénutrition.

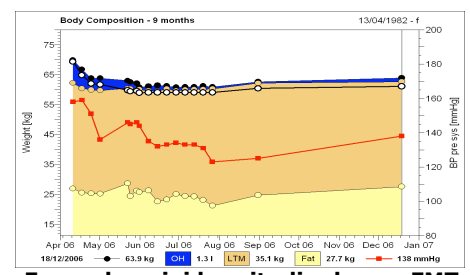
D'une utilisation simple, économique et non invasive, BCM est un outil de diagnostic complémentaire permettant au médecin une prévention de l'hyperhydratation et de l'hypertension associée ainsi que la dénutrition, des réductions de coûts substantielles sont envisageables (moins d'Anti hypertenseurs par exemple)



Le BCM



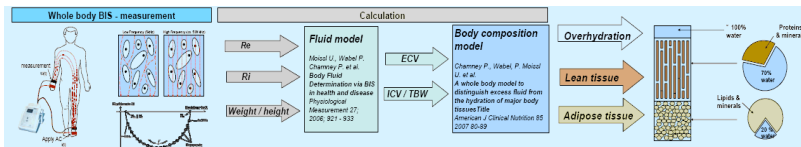
Le modèle 3 compartiments



Exemple suivi longitudinal avec FMT

Le principe du BCM repose sur la technologie de l'Impédancemètre Multifréquence Spectroscopique ou BIS, cette génération d'impédancemètre est depuis quelques années la référence en la matière malgré des limites d'utilisation décrites par des experts : citons Jaffrin, Fenech, Morel (UTC). BCM utilise à partir de la BIS deux modèles de traitements de mesures et des références de population.

L'innovation a donc été centrée sur la mise au point de ces modèles, en particulier le modèle tissulaire permettant la bonne distribution de l'eau dans le Corps humain (modèle 3C)



Le BCM est fourni avec son **logiciel d'exploitation des données des patients FMT** : ce dernier permet très rapidement aux médecins d'interpréter les résultats de la Composition Corporelle.

Son utilisation est très simple, rapide (moins de deux minutes et d'un faible coût).

Le BCM a été lancé sur le marché français en fin d'année 2007 et plusieurs experts de l'hyperhydratation et du statut nutritionnel des patients IRC utilisent déjà l'appareil (Prof. Petitclerc, Drs Potier, Perrone, Chazot et Chauveau, ...)

Le marché potentiel s'adresse aux centres de traitement, détection, greffe pour les patients IRC soit plus de **900 structures sans oublier le Hors-centre et les patients à domicile ou une auto évaluation est parfaitement envisageable.**

Au-delà de l'IRC BCM s'adresse potentiellement au suivi **des patients en surcharge hydrique** ponctuelle: **Insuffisance cardiaque** et en service **de réanimation**. Bien sûr BCM s'adresse à tous les patients à risque de **dénutrition**.

BCM est un moyen de diagnostic complémentaire non invasif d'un emploi très facile et peu coûteux C'est donc l'outil idéal **pour améliorer le diagnostic de la surcharge hydrique et de la dénutrition de nombreux patients.**

Son utilisation sur batterie permet **la mesure sur le site ou le patient se situe sans avoir à le déplacer** (domicile ou en réanimation, ou utilisation dans plusieurs services d'un établissement de soins)

Le transfert des données est fiable et simple grâce à la carte patient, l'analyse de ces données est très aisée avec le logiciel FMT et l'exportation à des fins d'études ou pédagogiques est une fonction du logiciel par le mode « copier coller » - données anonymes – intégration possible au dossier du patient.



Concours AGBM TECHNOLOGIES MEDICALES INNOVANTES 2008

Contact dans l'entreprise : Henri Fournier, Directeur Marketing Stratégique – mail : bcm@fmc-ag.com