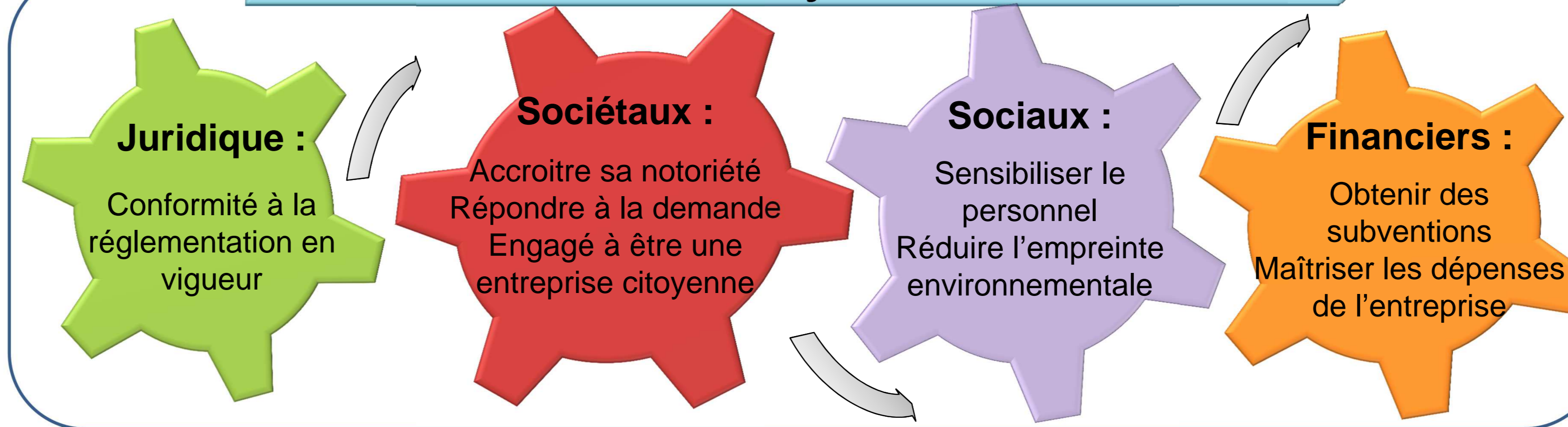


## 1- Contexte

- Deveryware, PME créée en Mars 2003 avec un CA de 6 M€
- Deveryware est experte en solutions technologiques qui facilitent les services basés sur la localisation (Location-Based Services) et permettent de localiser tout ce qui est mobile : véhicules, marchandises, personnes, machines, etc.
- Afin d'accompagner sa croissance (16<sup>ème</sup> au classement Deloitte en 2010), la société Deveryware souhaite être certifiée ISO 9001 et ISO 14 001 pour le 3<sup>ème</sup> trimestre 2012.

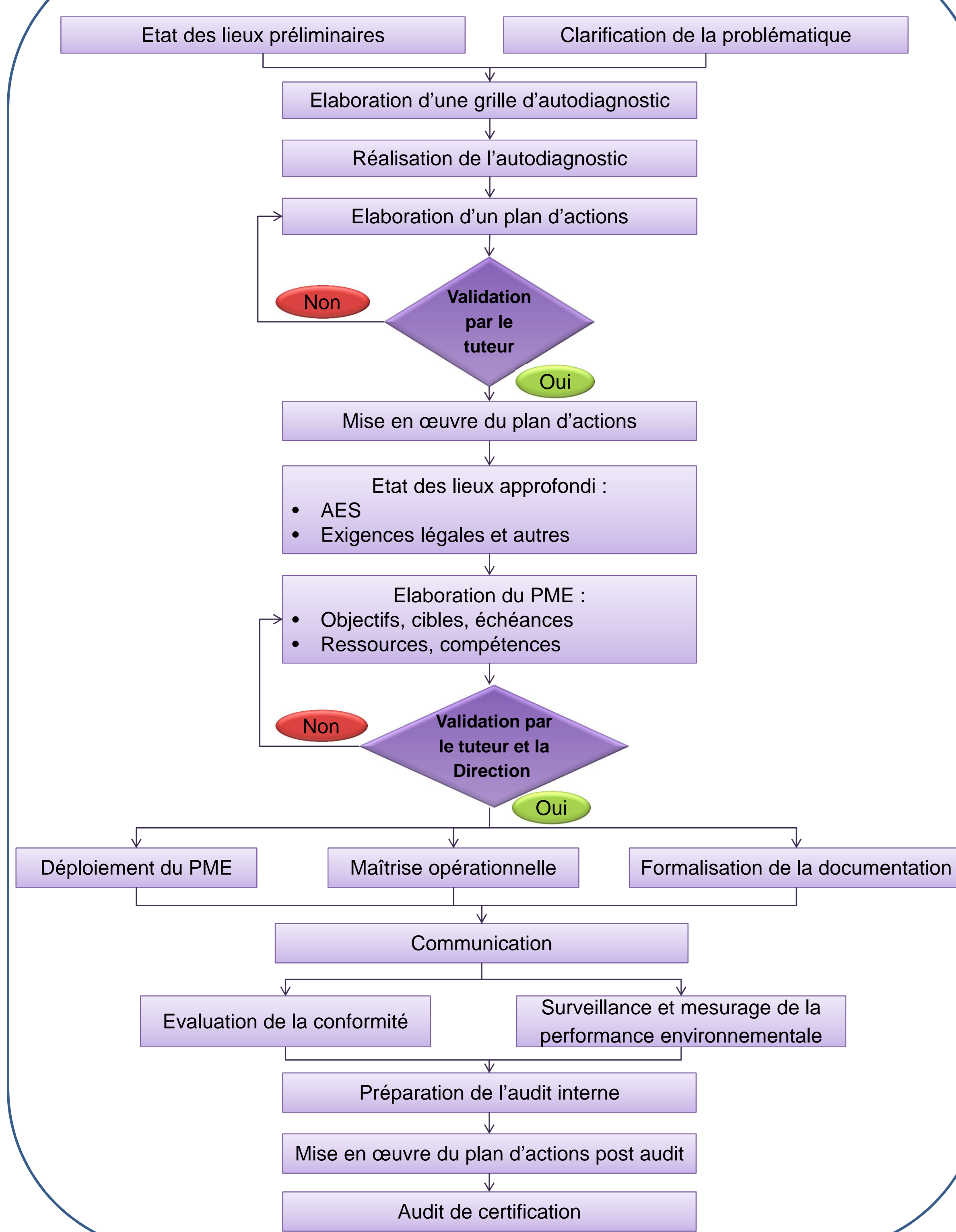
## 2- Enjeux



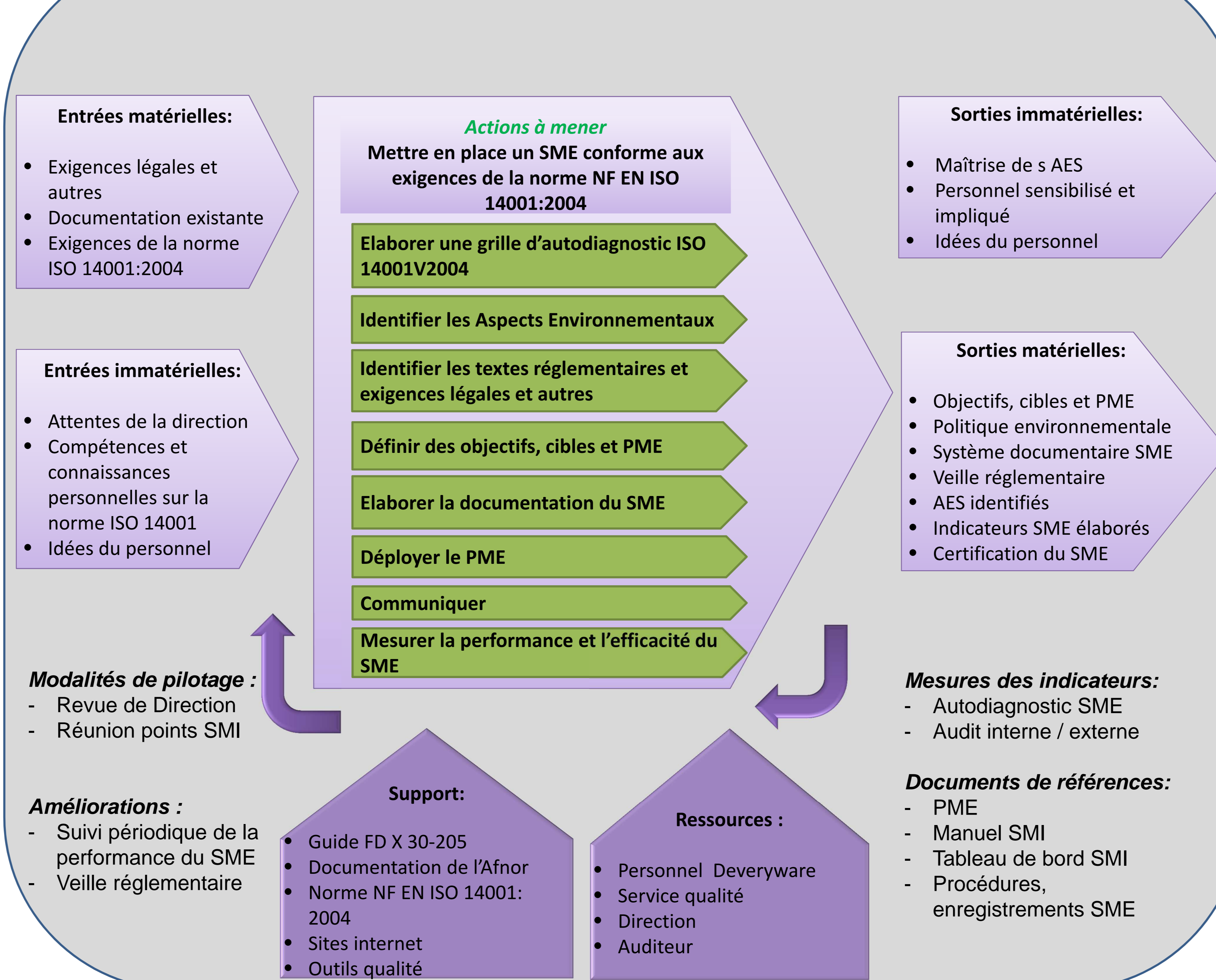
## 3- Objectifs

- Réduire l'empreinte environnementale que génèrent les activités de l'entreprise
- Etre conforme aux exigences de la normes, aux exigences légales et autres
- Mettre en place des actions concrètes pour la sensibilisation à l'environnement
- Réussir la certification ISO 14001 V 2004

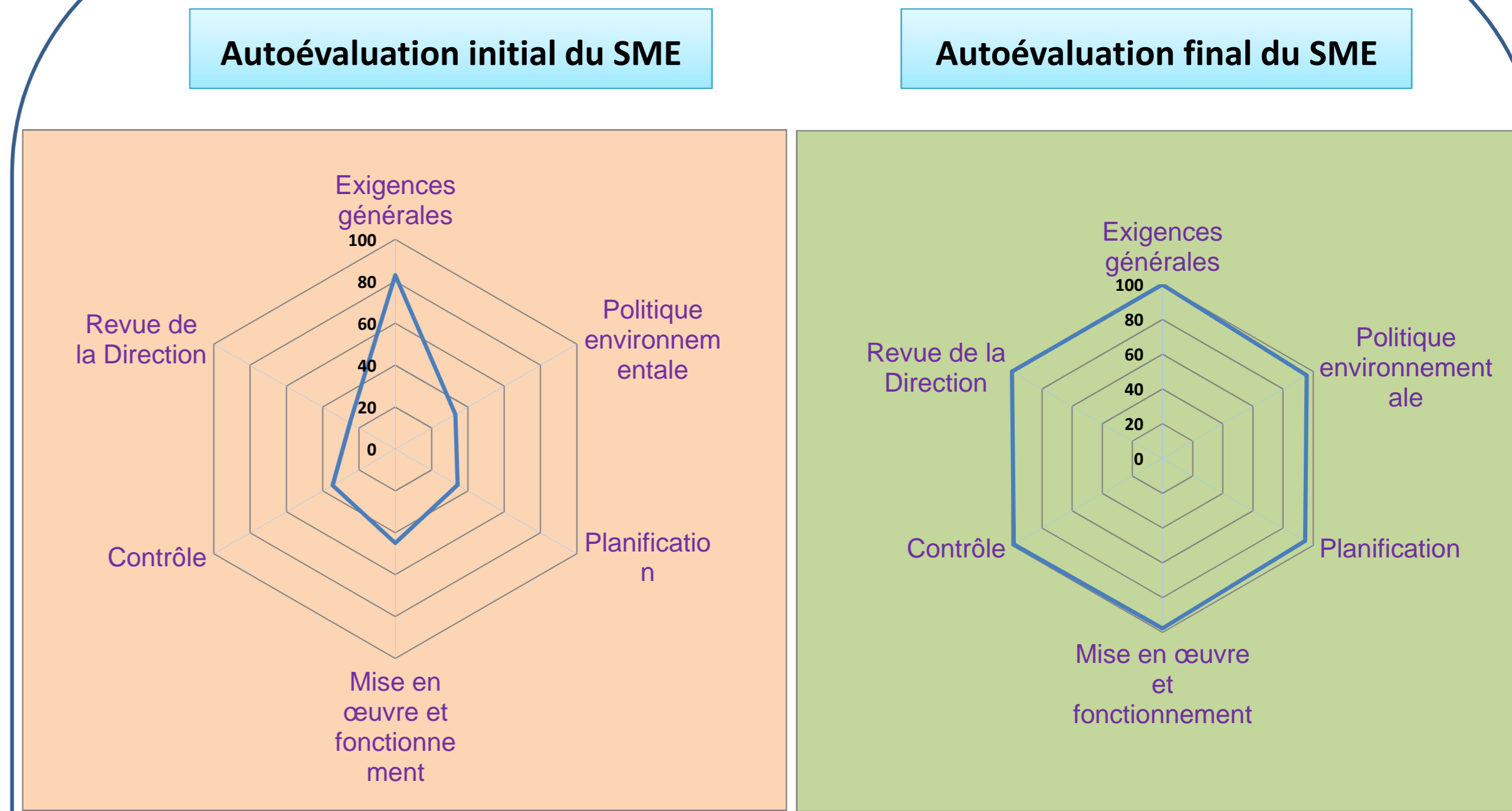
## 4- Méthode mise en œuvre



## 5- Cartographie du plan d'actions



## 6- Résultats



### Performance actuelle du SME (indicateurs SME via tableau de bord)

Indicateur	Description	Unité	Valeur	Cf. Tableau	Tendance
Taux de maîtrise des aspects env	100% des aspects env sont maîtrisés	Ann	70,00%	Cf. Tableau d'identification des AES	↑
Taux de réalisation des objectifs et cibles fixés	100% de réalisation des objectifs et cibles fixés	Ann	71,43%	Cf. Tableau PME	↑
Taux de réalisation des documents planifiés en Env	100% de réalisation des documents planifiés en Env		100,00%	Cf. Etat d'avancement des procédures	→
Nombre de documents diffusés	100% des documents validés et approuvés sont diffusés		93,75%	Cf. documents partagés	→
Taux de réalisation	100% de réalisation des sensibilisation à l'environnement	Trim	100,00%	Campagne réalisée à la RG du 10 Mai	→
Taux de réalisation des articles Env	100% de réalisation	Mens	0,00%	A rédiger	↓
Taux de consommation des ramette par rapport à la conso prévue	Baisse de 20% par trimestre	Trim		Mesurable en fin Juin	↑
Taux de consommation des d'impression N et B par rapport à la conso prévue	Baisse de 30% par trimestre	Trim		Mesurable en fin Juin	↑
Taux de consommation des d'impression couleur par rapport à la conso prévue	Baisse de 50% par trimestre	Trim		Mesurable en fin Juin	↑
Taux de consommation d'électricité par rapport à l'objectif fixé	Baisse de la conso d'électricité dans les locaux	Ann	0,00%	A réaliser avec Eric	↓
Taux de maîtrise de la gestion des DEEE	100 % des DEEE sont envoyés pour traitement	Sem	25,00%	A voir avec la DT	↑

## 9- Bibliographie

- Faire des sensibilisations et communications au personnel de manière régulière
- Activité de Deveryware, disponible sur : <http://www.deveryware.com/Deveryware-en-bref>
- Rapport complet disponible sur : <http://www.utc.fr/master-qualite>, puis "Travaux" "Qualité-Management", réf n° 236
- FD X 30-205, Guide pour la mise en place par étapes d'un SME, AFNOR, Octobre 2000
- Odile Faure-Rochet, Analyse environnementale - Les clé de la réussite Vaccins, éditions AFNOR, 2009, 330 pages

## Abréviations

- **AES** : Aspect Environnemental Significatif
- **ISO** : International Standard Normalization
- **PME** : Programme de Management Environnemental
- **SME** : Système de Management Environnemental
- **SMI** : Système de Management Intégré

## 8- Perspectives

- Faire des sensibilisations et communications au personnel de manière régulière
- Collecter chez les client les DEEE issus des produits vendu par l'entreprise
- Faire perdurer le SME dans l'entreprise
- Collecter et recycler tout déchet recyclable issu des activités de l'entreprise

## 7- Conclusion

### Apports personnels

- Une expérience professionnelle enrichissante, motivante et autonome
- La capacité de construire un SME conforme à l'ISO 14001
- Une amélioration dans la prise de parole en public et en animation
- Un savoir faire dans un système complexe : SMI (Qualité – Environnement)

### Apport pour Deveryware

- Démarche intégrée dans les activités quotidiennes de l'entreprise
- Personnels informés et sensibilisés aux AES et à la maîtrise de ces derniers
- Organisation rigoureuse du système documentaire du SME de l'entreprise
- Mise en œuvre de solutions concrètes pour réduire l'empreinte environnemental