

Objectifs

Création d'une base de données de valeurs moyennes d'activité et de coût permettant:

- D'alimenter un programme informatique créant des plans de renouvellements pluriannuels.
- Permettre à l'ingénieur biomédical de disposer d'éléments objectifs de décision : adaptation du parc d'équipement, renouvellement d'équipements, surcoût de maintenance.

1. Définition des équipements concernés

- Clarté
- Pertinence

2. Recherche et création d'indicateurs

- D'activité ou de nombre (nombres d'exams par an, nbr de DM par lits)
- Durée de vie
- Coûts d'achat et de maintenance annuelle, coût des consommables par acte

3. Affectation des indicateurs aux DM

- Répartition des familles d'équipement en 4 tableaux
- Détermination des indicateurs pertinents pour chaque famille d'équipements

4. Remplissage des tableaux

Grâce à différentes sources :

- Rapport de gestion
- Magasin central
- GMAO
- Plan de renouvellement
- Requêtes système comptable



5. Création d'un programme de calcul automatiques des coûts de maintenance par famille d'équipement

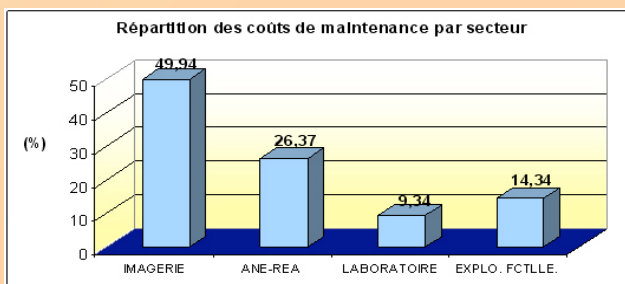
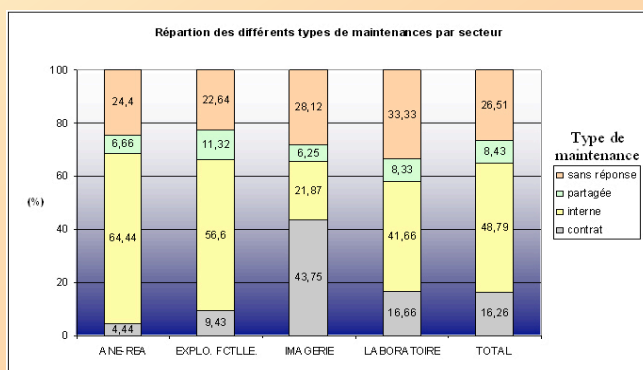
6. Enquête

- Envoi aux 8 plus grands CH non CHU
- Se concentre sur 12 DM importants soit en prix soit en nombre
- Ne tient compte que des indicateurs les plus pertinents par appareil
- Formulaire word utilisé après l'utilisation des tableaux
- 2 retours d'informations

8. Synthèse

- Difficulté de recueillir des informations
- Peu de réponse à l'enquête
- Perspectives : Faire vivre la base de données avec des données d'autres établissements

7. Résultats



Méthodologie

