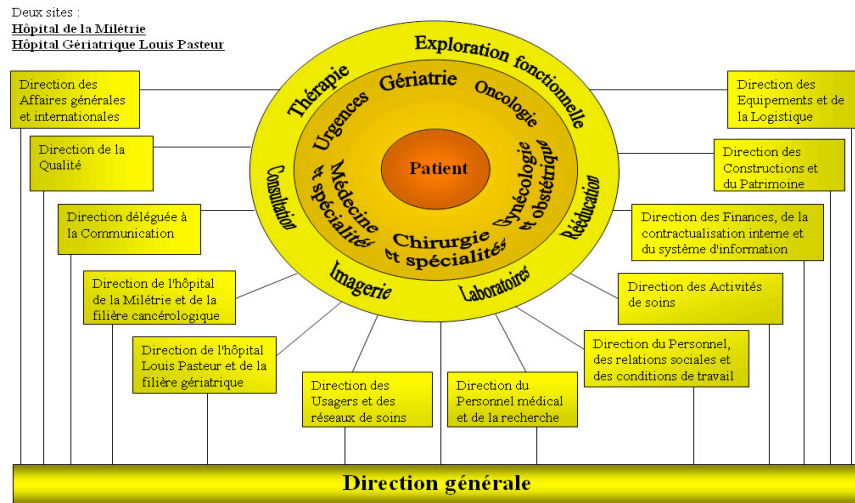


Introduction

L'une des principales missions de l'Ingénieur Biomédical Hospitalier est le conseil à l'achat et l'exploitation des DM. Ce poster donne un aperçu du processus d'achat dans un établissement de santé public.

1) Présentation du CHU de Poitiers



2) Systèmes de monitoring

• Définition

Des systèmes capables de mesurer et afficher en temps réel ou en temps différé les paramètres physiologiques des patients surveillés et d'émettre des signaux d'alarmes visuels et sonores pour signaler la survenue d'une anomalie ou d'une situation de risque pour le patient.

• Aspects réglementaires et normatifs

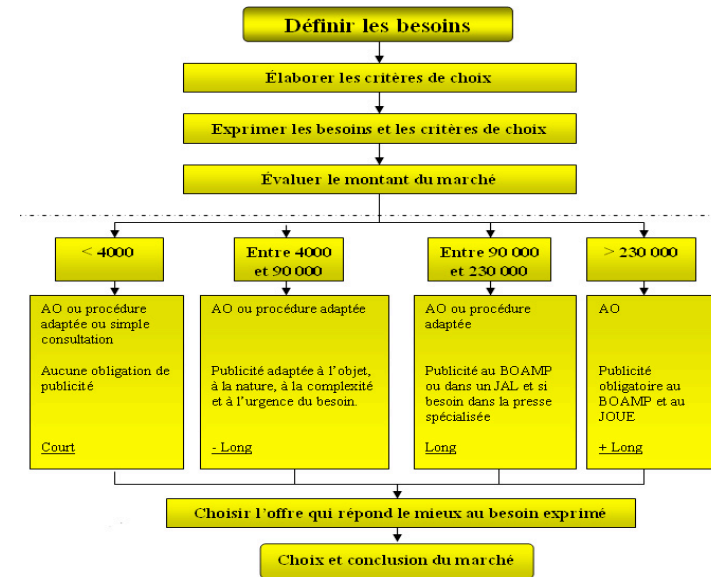
EN 60601-1-1, -2 ; CEI 801-1-2, -3, -4 ; EN 55011 ; directive européenne 93/42 CEE ; marquage CE

Inhibition des alarmes vitales

Long débat du fait que la norme française (NFC 74-381) l'interdit tandis que la norme européenne (CEI 62D WG1) la permet.



3) Schéma général du CMP



4) Appel d'Offre monitoring au CHU de Poitiers

Référentiel	Item	Application
CMP	Définition des besoins	Étude prospective
CMP	Elaboration des critères de choix	1) Les performances et l'évaluation clinique 2) Le prix de la prestation globale 3) La qualité de la maintenance
CMP	Expression des besoins	Cahier des charges
CMP	Choix de la forme du marché	Montant > 230 000 € HT → AO
CMP	Choix de la procédure d'achat	Besoins différents d'un service à l'autre → Allotissement
CMP	Choix de l'offre qui répond le mieux au besoin exprimé	Analyse comparative des offres - Essais cliniques Proposition de choix
GBPB ISO 9001:2000	Mesure et amélioration	Étude de satisfaction des utilisateurs et des biomédicaux (grilles d'évaluation)

Conclusion

La contribution au projet d'acquisition de moniteurs a permis une bonne appréhension du processus d'achat et des contraintes qui y sont liées.

Références

CMP – GBPB – ISO 9001:2000 – Photos (Dräger – Philips – Spacelabs)

