

A. CONTEXTE ET ENJEUX

SNECMA:

Conception, développement, production de moteurs et de Sous-ensembles pour avions

- 12 500 collaborateurs
- 2 pôles d'activités
- CA 2009: 4,3 Md €

Propulsion (72% du CA)	Équipement
SNECMA Moteurs Moteurs aéronautiques civils, militaires et spatiaux: - <i>Moteurs Civils</i> : CFM56 (le plus vendu au monde), GE90, CF6 et GP7200 (Moteurs de forte poussée) - <i>Moteurs Militaires</i> : Turboréacteurs et turbocompresseurs pour avions de transport et de combat - <i>Moteurs-Fusées</i> : Moteurs à liquide et à poudre pour lanceurs, satellites et véhicules spatiaux	Messier-Dowty Trains d'atterrissage Messiers-Bugatti Systèmes de freinages hydrauliques Messier-Service Services, réparation et maintenance de systèmes d'atterrissage et de freinage Hispano-Suiza Transmission de puissance
SNECMA Services (Filiale de Sneema Moteurs) Maintenance et réparation de moteurs civils et militaires	Hispano-Suiza Aerostructures Inverseurs de poussée et nacelles
Techspace Aero Composants pour moteurs aéronautiques et spatiaux	SNECMA Control System Régulation des moteurs aéronautiques et spatiaux

SNECMA Services:

- Filiale de SNECMA, Créée en 1997
- Maintenance, réparation, support et services associés aux moteurs aéronautiques
- 11 implantations dans le monde
- 2 800 collaborateurs
- CA 2009: 700 M€



SAMES:

- Crée en 2007
- Maintenance de la famille des moteurs CFM56
- 122 collaborateurs
- CA 2009: 26,9 M€
- Capacité d'entretien de 40 moteurs CFM56/an

B. METHODOLOGIE EMPLOYEEE

Formalisation

Définition

Réalisation

1. Formalisation

Objet du projet: Implantation d'une unité de maintenance

- Démarrage du projet en Février 2011
- Projet d'installation d'un atelier de maintenance de moteurs CFM56 (15.000 m² de surface)
- Finalité du projet:**
-> Augmenter la capacité à 150 Moteurs/an d'ici 2017

Problématique:

Compte tenu de la multitude des acteurs du projet, comment garantir l'aboutissement du projet tout en respectant les délais de mise en œuvre et la qualité des livrables ?

QOQOCP: Cadrer le problème Rechercher et partager les enjeux	Participants: Equipe dédiée au Projet d'implantation	Ref: QOQOCP_2011 Date: 25/03/2011
Donnée d'entrée: Problématique générale	Il existe un retard dans la réalisation de certaines tâches dédiées au projet d'implantation du nouvel atelier SAMES	
Qui ? Qui est concerné par le problème ?	Directs Émetteurs : Equipe projet SAMES Récepteurs : SNECMA Services	Indirects (éventuels) Émetteurs : Sous-traitant, Fournisseur, consultants
Quoi ? C'est quoi le problème ?	Retard dans la réalisation d'une tâche, ce qui affecte directement l'ensemble du projet.	
Où ? Où apparaît le problème ?	- Chez SAMES - Chez le Fournisseur - Chez le Sous-traitant	
Quand ? Quand apparaît le problème ?	Lorsqu'il y a un manque d'organisation et de coordination des travaux	
Comment ? - Comment mesurer le problème ? - Comment mesurer ses solutions ?	- Evaluer la durée de retard cumulée dans l'exécution d'une tâche, comparé au planning prévisionnel - Evaluer la fréquence de respect du planning prévisionnel	
Pourquoi ? - Pourquoi résoudre ce problème ? - Quelles enjeux quantifiés ?	- Pour réaliser le projet dans les délais impartis. - Montée en cadence de SAMES	
Donnée de sortie: Question explicite et pertinente à résoudre	Quelles sont les causes de retards dans la réalisation de projets et comment peut-on les identifier et les anticiper ?	

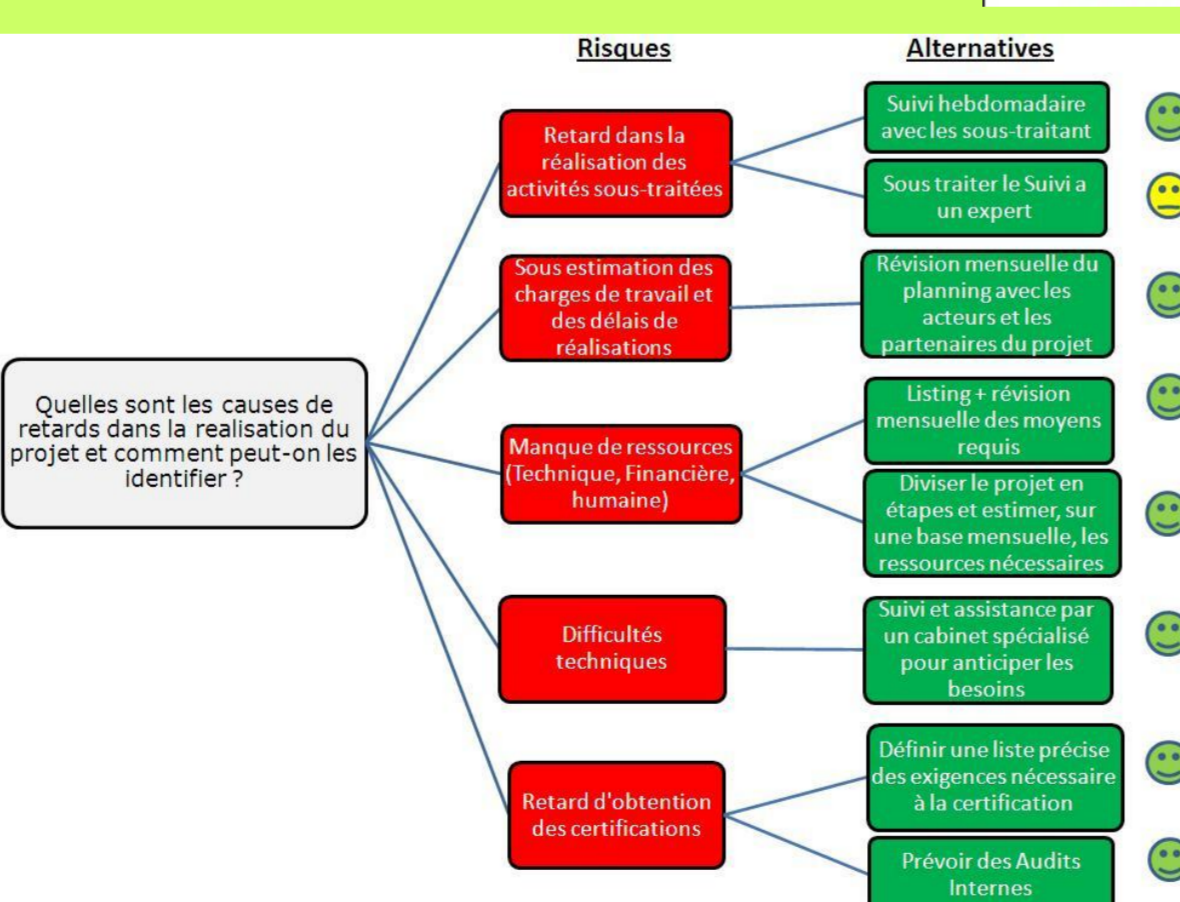
2. Définition

Objectif :

Démarrer l'activité dans les délais impartis:

- Bâtiment +
- Équipements +
- Personnel +
- Certification

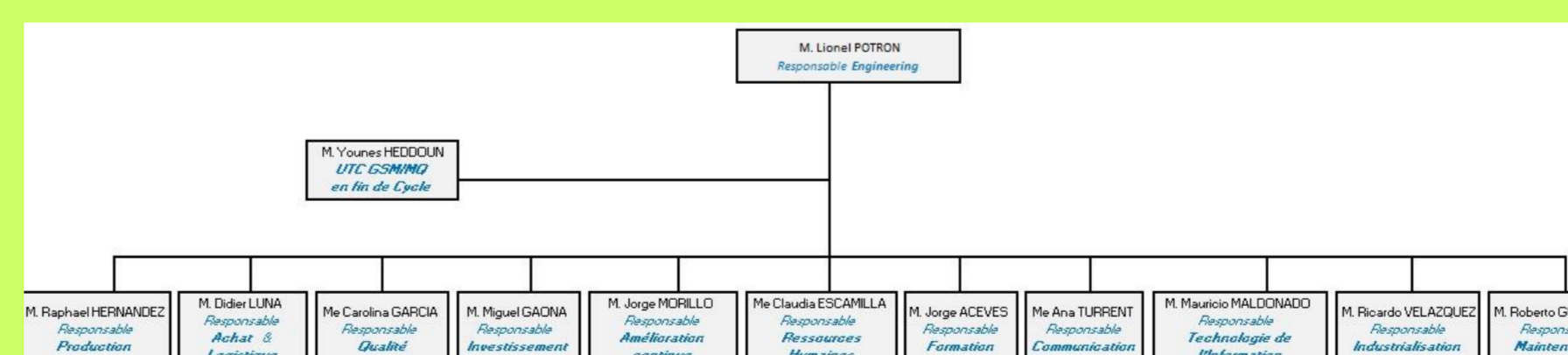
Risques et Alternatives :



Catégorisation des risques

- ✓ Humain
- ✓ Technique & Financier
- ✓ Logistique

Ressources:



Equipe projet: 11 responsables métiers, un Chef de projet et son assistant

Budget: 50M\$ sur 3 ans

3. Réalisation

Mission:

Garantir le respect des délais par la gestion des interfaces entre les acteurs du projet :

- Gestion & Suivi quotidien des plannings:
 - ✓ Consolidation des plannings
 - ✓ Préparation et animation des réunions de suivi
 - ✓ Etablissement des Plans d'actions
 - ✓ Gestion des priorités
 - ✓ Reporting et suivi du projet
- Coordination du projet
 - ✓ Suivi et supervision des travaux relatifs au projet
 - ✓ Communication et Information (Mailing + Compte rendu + Visual Management)

C. BILAN & PERSPECTIVES

Résultat:

Respect des délais de mise en œuvre du projet

Apports	Difficultés	Perspectives
- Adaptabilité, Rigueur, Relationnel, Travail en équipe Multiculturelle	Acclimatation aux conditions de travail: - Charge et intensité de travail	- Orientation vers le Pilotage de projet et la gestion des performances industrielles

D. BIBLIOGRAPHIE

- ✓ S.N.E.C.M.A : Société Nationale d'Etudes et Construction de Moteurs d'Aviation, <http://www.sneema.com>
- ✓ ISO 10006 Management de la Qualité dans les Projets
- ✓ Ouvrage « Management de projet, Introduction et fondamentaux » Thierry Gidel, William Zonghero