

Contexte et problématique

CMP Montmartre, Secteur 23 - Paris XVIII E.P.S Maison Blanche

L'Éducation Thérapeutique

Déf. OMS : Processus continu de soins et de prise en charge des patients atteints de maladie chronique. Ce sont des professionnels de la santé qui vont transmettre une partie de leurs savoirs et savoir faire et savoir être au patient et à son entourage pour favoriser l'autonomie et améliorer la qualité de vie,

Politique de santé

- ✦ Évolution des pratiques en santé mentale
- ✦ Droit à l'information,
- ✦ Priorité nationale

L'ETP et son cadre réglementaire

- ✦ Critère 23 Certification V2010
- ✦ Guide des recommandations HAS-INPES -2007
- ✦ Loi HPST
- ✦ Arrêté du 2 août 2010

EPS Maison Blanche

- ✦ 1800 professionnels dont 200 médecins
- ✦ 540 lits d'hospitalisation; 60 structures ambulatoires
- ✦ File active : 11 000 patients
- ✦ La schizophrénie touche 1% de la population

AVANT-PROJET

Clarification, Faisabilité, Structuration

Recherches infirmières

Analyse de l'existant

Etudes Benchmarking

Adhésion groupe pluridisciplinaire

Résultats

Compétences et Modules d'apprentissage en ETP patients psychotiques

PATIENTS

SOIGNANTS

FAMILLES ?

Glossaire

- ARS :** Agence Régionale de Santé
CMP : Centre Médico-Psychologique
EPS : Etablissement Public de Santé
ETP : Education Thérapeutique du Patient
INPES : Institut National de Prévention et d'Éducation à la Santé
HAS : Haute Autorité de Santé
HPST : Hôpital Patient Santé Territoire
OMS : Organisation Mondiale de la Santé

Conduite de projet

PATIENTS

Schizophrénie : psychose chronique, Périodes de crise, absence de motivation, déni, non observance traitement, rechutes, vulnérabilité

FAMILLES

Réaction des proches face à la maladie mentale: Isolement, épuisement, agressivité du malade, Demande d'aide, d'information et d'éducation

SOIGNANTS

Complexité de la prise en charge en santé mentale
Désinstitutionnalisation.
Objectifs : améliorer l'observance thérapeutique
Maintenir une alliance thérapeutique

Partenariat défaillant

Comment améliorer l'alliance thérapeutique entre l'entourage du patient et l'équipe soignante ?

Equipe pluridisciplinaire

PROJET

Elaboration du programme d'Éducation Thérapeutique pour l'entourage du patient

Comité de pilotage Valide Choix

Chef de projet
Groupe de travail

Etudes, Benchmarking

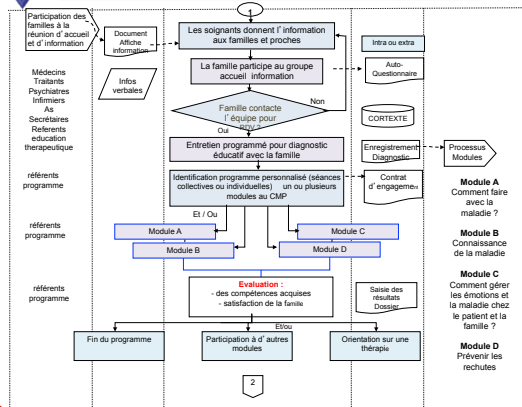
Enquête terrain

Formation diplômante

Approches : Référentiels, retour d'expérience

Livrable

Processus, Elaboration d'un programme 5 étapes

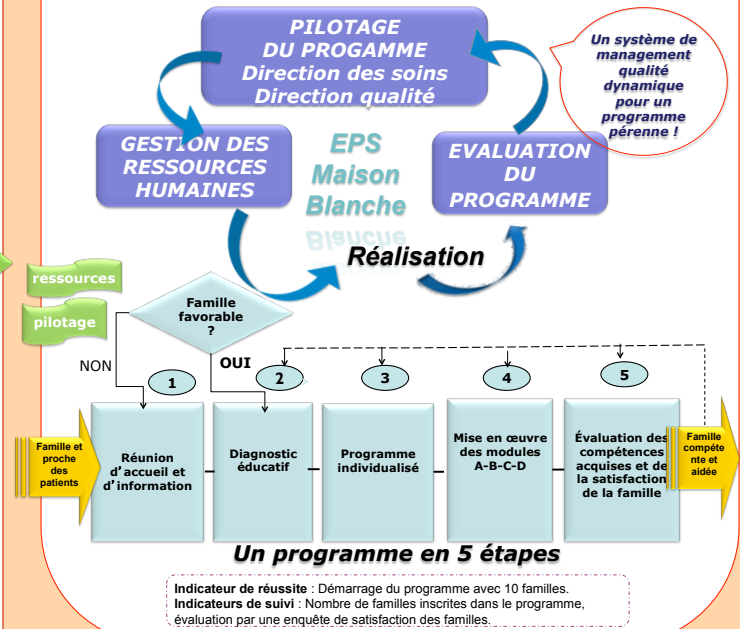


Perspectives

HAS
HAUTE AUTORITÉ DE SANTÉ

1. Demande d'autorisation
2. Demande de labellisation

ars
Agence Régionale de Santé



Bibliographie

- UTC :** www.utc.fr/master-qualite/
HAS et INPES : d'un programme d'éducation thérapeutique du patient dans le champ des maladies chroniques : guide méthodologique- Saint-Denis, 2007 <http://www.has.sante.fr>
Loi HPST : 84 loi n°879-2009 du 21 juillet 2009 portant réforme de l'hôpital Arrêté du 2 août 2010 Décret n° 2010-904 du 2 août 2010 <http://www.legifrance.gouv.fr>
Rapports Sept.2008 M. C. SAOUT, juin 2010 D. JACQUAT, <http://www.sante-jeunesse-sports.gouv.fr>
KANNAS S. " Quelle est la place de la famille en cas de schizophrénie ? " De Clerc **BANTMAN P.** La question de l'alliance thérapeutique avec la famille dans le traitement de la schizophrénie "
DODERO M. Quelle participation du Directeur des Soins pour promouvoir une politique d'éducation thérapeutique en santé mentale ? EHESP Septembre 2009

2009

FORMATION ACTION
QUALITE
UTC MAISON BLANCHE

2010

AVANCEMENT DE
L'AVANT PROJET
ORIENTATION

JANV. 2011

PREPARATION DU
PROGRAMME
EDUCATION
THERAPEUTIQUE
FAMILLES

SEPT. 2011

MISE EN ŒUVRE
DU PROGRAMME :
GROUPE ACCUEIL
ET INFORMATION

DEC. 2011

MISE EN ŒUVRE
DES MODULES
D'ÉDUCATION
THÉRAPEUTIQUE

DEC. 2011

DEPOT DOSSIER ARS

2012

EVALUATION
AVEC DEMANDE
DE LABELLISATION
HAS