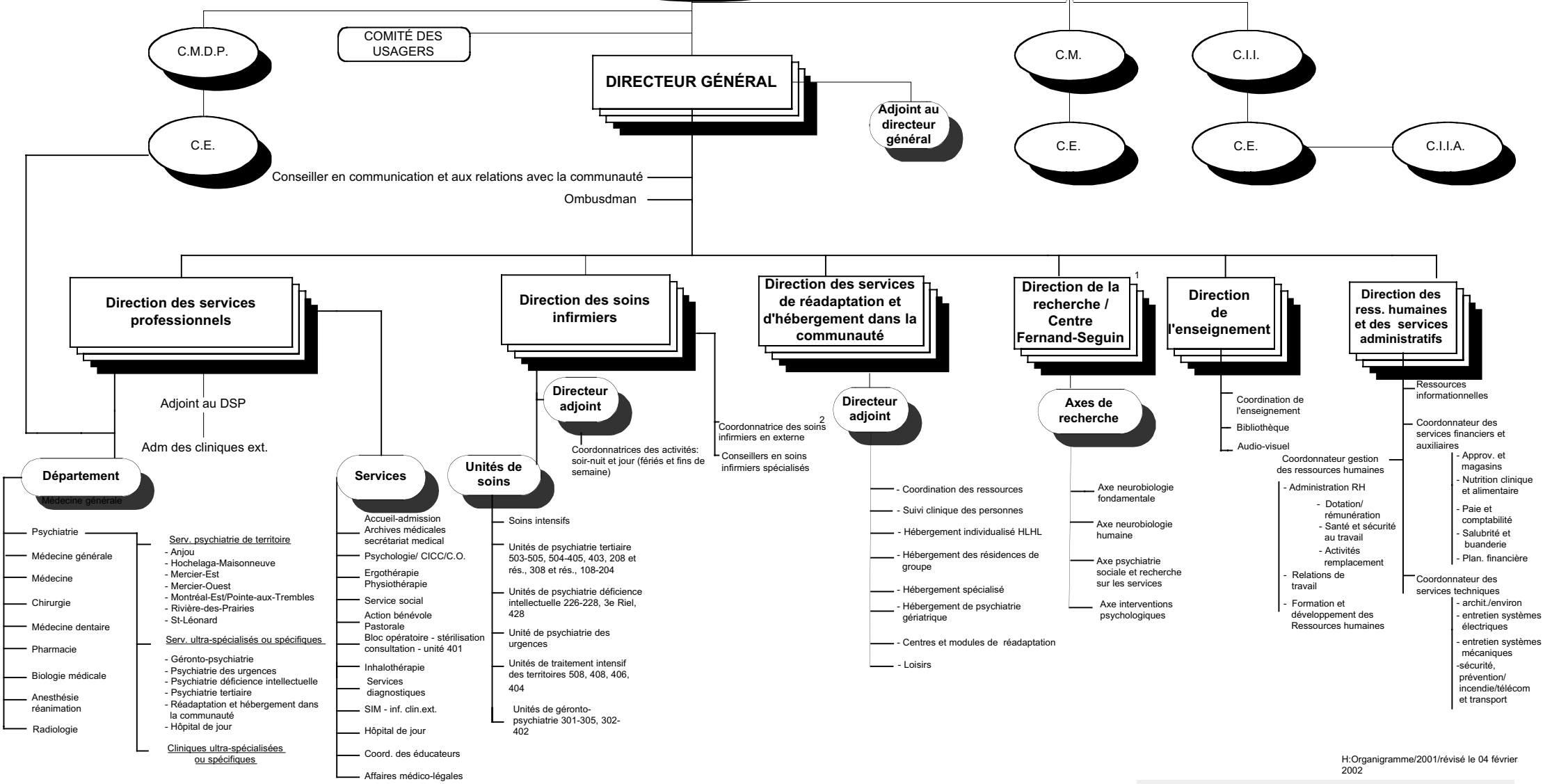


# HÔPITAL LOUIS-H. LAFONTAINE

## CONSEIL D'ADMINISTRATION



H:Organigramme/2001/révisé le 04 février 2002

1-Réleve de la direction générale et fonctionnellement des chefs de département et des directions pour les projets les concernant.  
2-Exerce une autorité fonctionnelle sur les infirmières et infirmiers auxiliaires des autres directions.