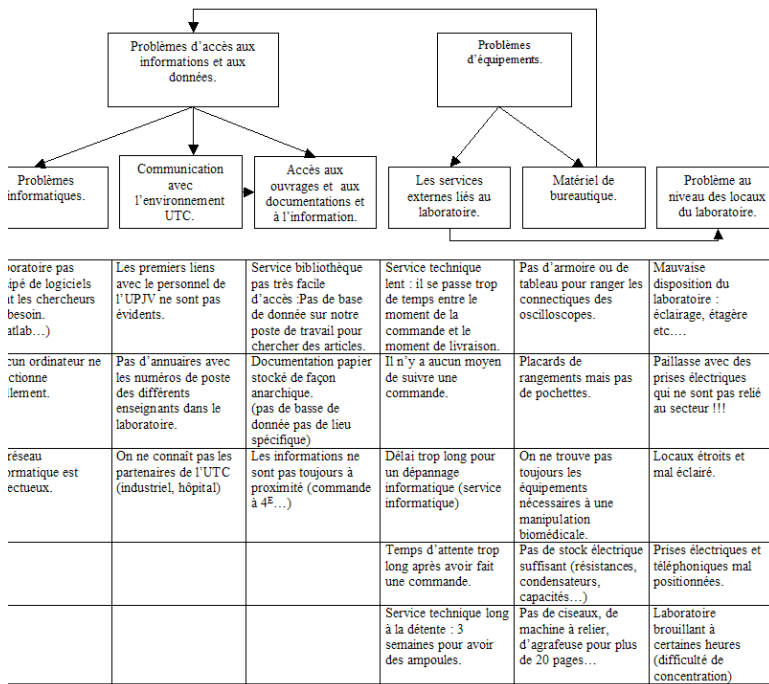
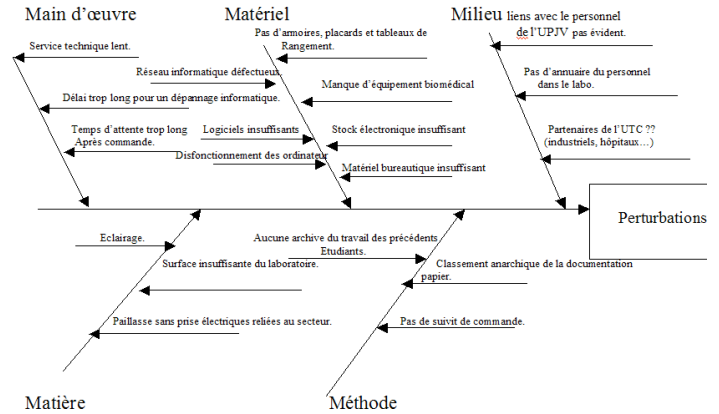


CHRISTOPHE PETIT

Je me suis livré à un brainstorming avec mon collègue de DEA afin d'énumérer les difficultés que l'on avait rencontré lors de notre travail de recherche dans le laboratoire.
Nous trouvons le liens d'infinité suivant :



Afin de définir le processus tel qu'il existe à l'heure d'aujourd'hui et d'identifier les risques (Ishikawa) pour ensuite apporter une amélioration je réalise à nouveau un brainstorming.



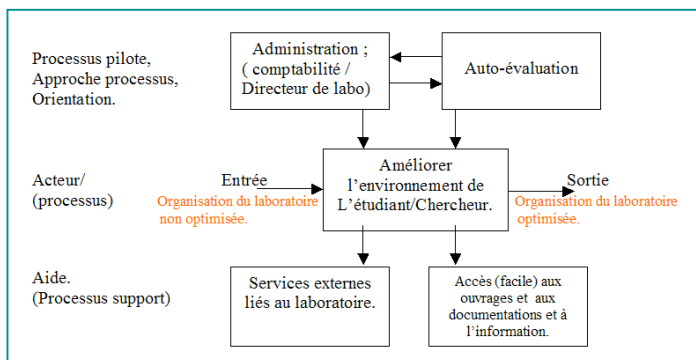
Quoiqu'il en soit, en suivant cette planification, les éléments « MILIEU » et « MATERIEL » seront les premiers maîtrisés puisqu'ils ne nécessitent pas un budget important.
Les éléments « MAIN D'ŒUVRE » et « METHODE » maîtrisés dans délai moyen
L'élément « MATIÈRE » devrait être résolu sur un long délai. (Négociation pour obtenir de nouveaux locaux à proximités pas évidentes).

En se référant au lien d'infinité ci-dessus, nous avons tout intérêt par commencer par résoudre le problème de matériel de bureautique (rapidement maîtrisé même avec un petit budget) qui se répercute ensuite sur les problèmes d'accès aux informations et aux données. La communication avec l'environnement UTC peut, elle aussi être rapidement améliorée en mettant à disposition une base de données regroupant les noms, l'adresse, les numéros de téléphones ainsi que les mails des partenaires (enseignants, industriels, hôpital). Cette action permettrait d'améliorer l'accès à l'information.

Identification des enjeux et des intérêts d'une démarche qualité :

Enjeux	Intérêts
Scientifiques : Optimiser au maximum les moyens humains (entre services, entreprises...), techniques (informatique, bureautique) et financiers (un investissement doit profiter à tous, et non à une seule personne).	Gain de temps et d'énergie donc meilleure rentabilité en terme de rendement de travail et de créativité. Meilleur échange d'informations entre les différents services et entreprises.
Economiques : Exploiter au mieux les ressources allouées.	Obtenir des locaux de recherches et d'information digne de ce nom. Améliorer la confiance des financeurs.
Sur l'équipement :	Obtenir le matériel et les logiciels nécessaires à la recherche.
Sur les accès à l'information.	Communication avec les partenaires et environnement UTC, accès aux ouvrages...

Description du processus dans son environnement :



Positionnant le laboratoire comme appartenant au monde industriel, le référentiel choisi sera l'ISO 9000. Je me pencherai sur les exigences 4a et 4b du référentiel :
4a/ Déterminer les objectifs qualité et les exigences relatives à l'activité.

qui	Avec qui	Quand	Comment	Pour qui	Preuves
Les chercheurs	Equipe du labo	A tout moment	Réunions	Le laboratoire	Cahier des charges

4b/ Etablir des documents, ressources spécifiques...

Qui	Quand	Comment	Preuve	Performance
Equipe du labo	Pendant les réunions, après une intervention.	Communications réunions	Compte rendu de revue de direction	% des revues de direction traitant du sujet.