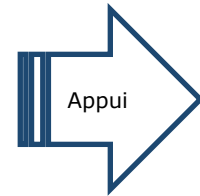


Mise en place

➤ Outil de base d'organisation des *OMP de *DM classe II b



Appui

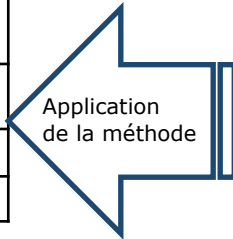
Textes réglementaires

- Décret N°2001-1 154 du 05 Décembre 2001
- Arrêté du 03 Mars 2003



Cas pilotes

RESULTATS	CR	OBSERVATION
EQUIPEMENTS		
Réchauffeur de Matelas (BAIR HUGGER)	0.02	Très critique
Hotte de laboratoire	0.02	Très critique
Mélangeur de gaz	0.02	Très critique



PIEU

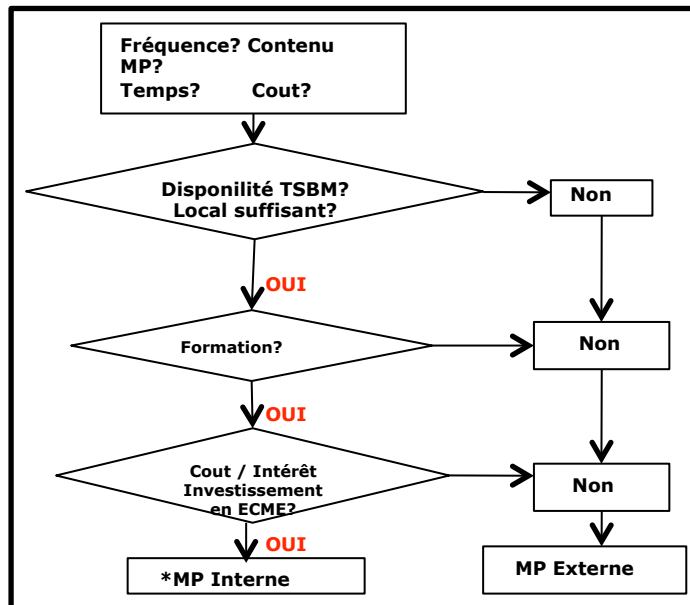
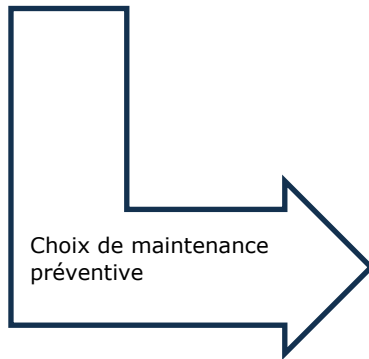
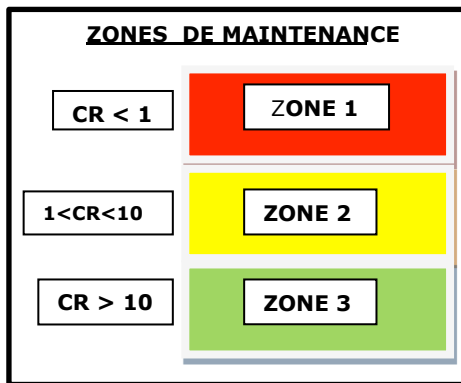
P : Incidence de Panne du DM

I : Importance du dispositif par rapport à l'activité de soins associée

E : Etat de l'équipement

U : Taux d'Utilisation du DM

Criticité « CR » = **P x I x E x U**



Discussion

- Inscrire dans la fiche CNEH dans SOPHIE la criticité CR calculée par PIEU permettrait d'extraire les DM de criticité élevée
- La criticité CR servira pour outil d'aide à la mise en place et planification des *OMP.
- La criticité du DM devrait être calculée lors de son acquisition ce qui permettra de lui associer une OMP ou pas

Conclusion

La qualité des soins, la sécurité, la réglementation et les contraintes budgétaires sont autant d'éléments qui justifient aujourd'hui l'intérêt que les services biomédicaux hospitaliers doivent accorder au préventif.

Bibliographie:

www.afnor.fr
www.midipy.sante.gouv.fr

Rapport de stage de Master Ingénierie Pour la Santé 2007
Université Claude Bernard de Lyon 1, Sylvain NJIAMO KAHAMA

*DM: Dispositif médical
*OMP :Opérations de maintenance préventive
*MP: Maintenance préventive

