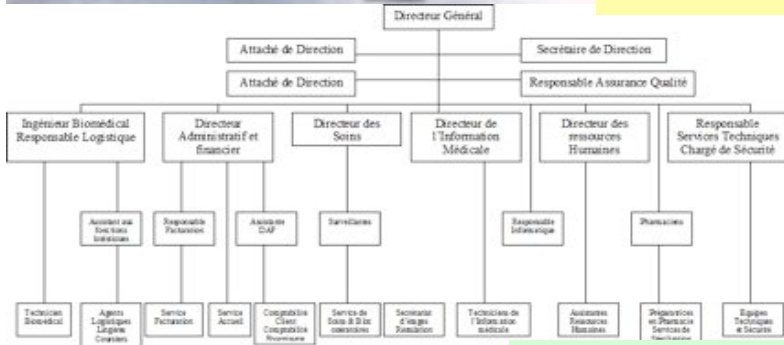


## 1. Présentation de la structure



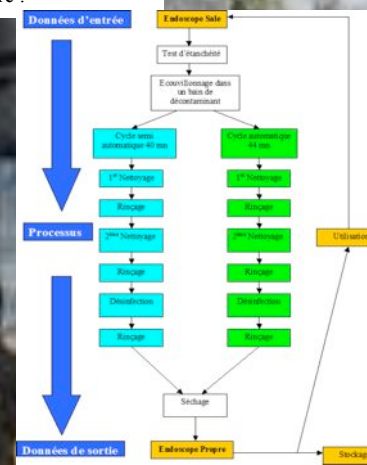
L'hôpital privé M disposera ainsi de 365 lits et places installés :

- 155 lits de chirurgie autorisés
- 30 lits de médecine polyvalente
- 33 lits de médecine oncologique
- 61 postes de chirurgie ambulatoire
- 6 postes de médecine pour l'hospitalisation à Temps Partiel
- 23 postes de chimiothérapie
- 8 postes de dialyse en centre lourd

## 2. Processus d'achat : exemple, le changement de lave endoscope

D'après le guide des Bonnes Pratiques Biomédicales le dossier achat doit comprendre :

1. La définition du besoin
2. Le cahier des charges
3. Les pièces administratives (dont les preuves de conformité avec la réglementation)
4. Les rapports d'essais ou de visites
5. L'argumentaire de proposition de choix
6. Le choix final ainsi que tous les comptes rendus de réunions entre le service biomédical et les services de soins



Avant

Après



- Qui?
- Quoi?
- Où?
- Quand?
- Comment?
- Pourquoi?

## 3. Perspectives de gestion de la fonction biomédicale : l'acquisition d'un logiciel de GMAO

