

# Évaluer les services Biomédicaux du GHEF dans leurs fonctions Biomédicales au regard de la certification HAS et de la réglementation en vigueur avec l'utilisation du logiciel Made'it®

## Le GHEF

Meaux Marne-La-Vallée Coulommiers



Amélioration continu

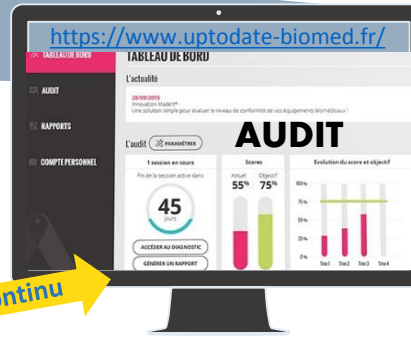
Niveau commun

3  
Thèmes:  
45 Critères

<b>2 LE DIAGNOSTIC</b> La réponse obtenue à ce jour	<b>3 L'ACTION</b> La solution ou l'axe d'amélioration susceptible d'être la prochaine étape vers laquelle aller
<b>1 LA SITUATION</b> Une couleur pour chaque site indique son niveau de notation	<b>4 LA RESSOURCE</b> Le moyen d'y parvenir

## Les axes d'amélioration

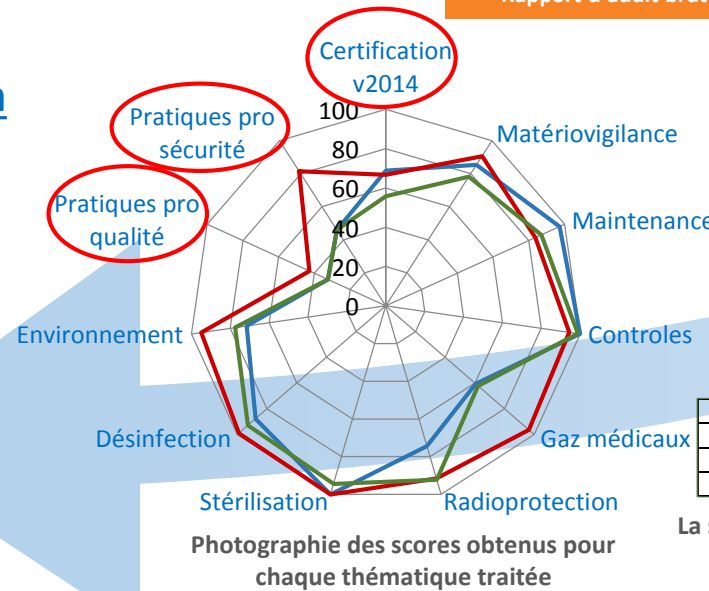
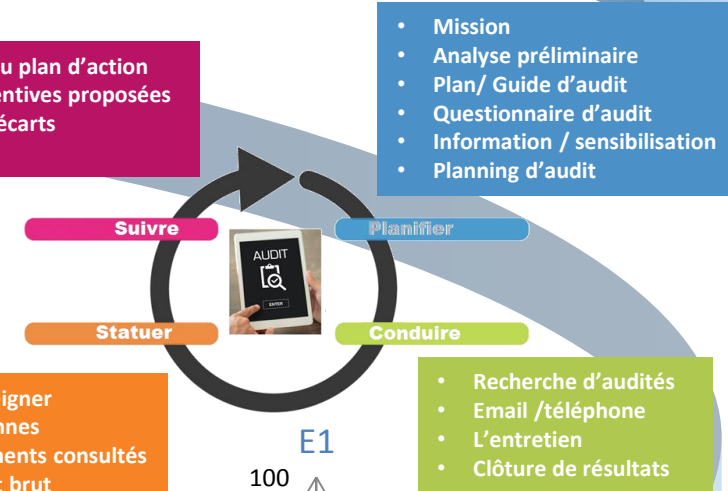
## Le besoin



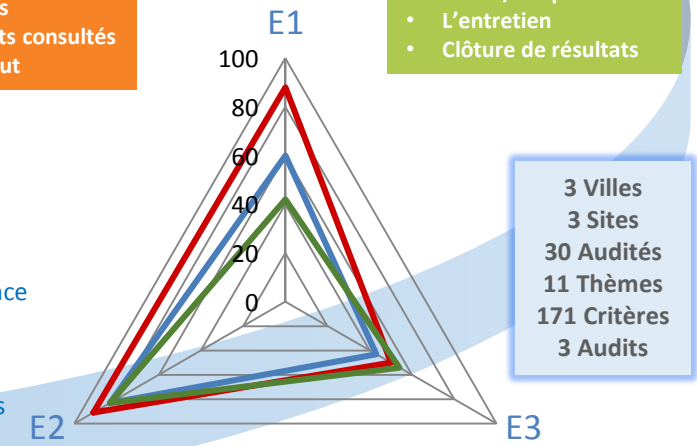
- Elaboration du plan d'action
- Actions préventives proposées
- Graphique d'écart
- Bilan

- Matrice à renseigner
- Liste des personnes
- Liste des documents consultés
- Rapport d'audit brut

## Les 4 Phases de la mission



Photographie des scores obtenus pour chaque thématique traitée



3 Villes  
3 Sites  
30 Audités  
11 Thèmes  
171 Critères  
3 Audits

	SITE 1	SITE 2	SITE 3
E1: la prévention	60	88	42
E3: évaluation et amélioration des pratiques	43	50	54
E2: l'action	83	91	83

La situation selon les trois axes majeurs du manuel HAS <https://www.has-sante.fr/portail/> HAUTE AUTORITÉ DE SANTÉ

## Les résultats